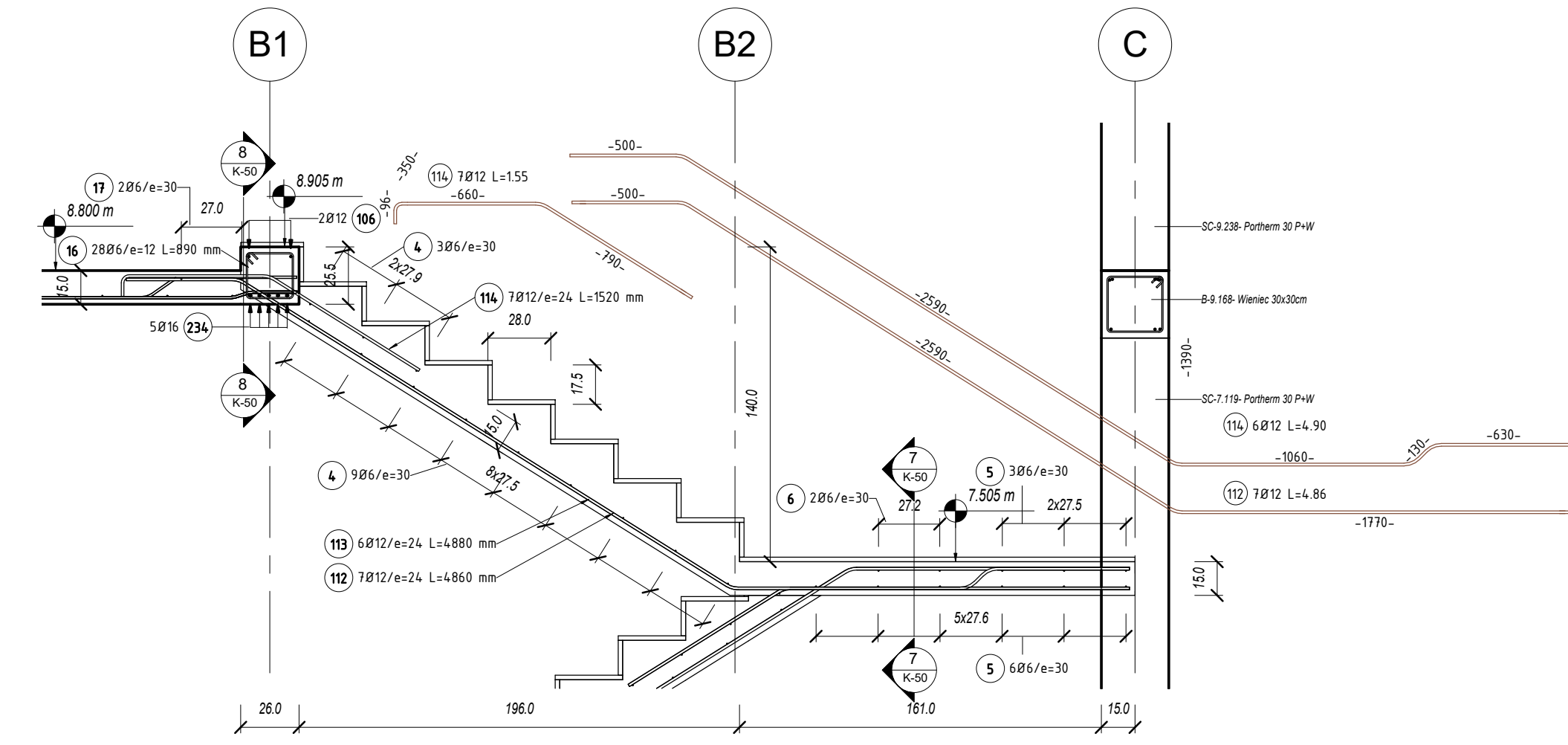
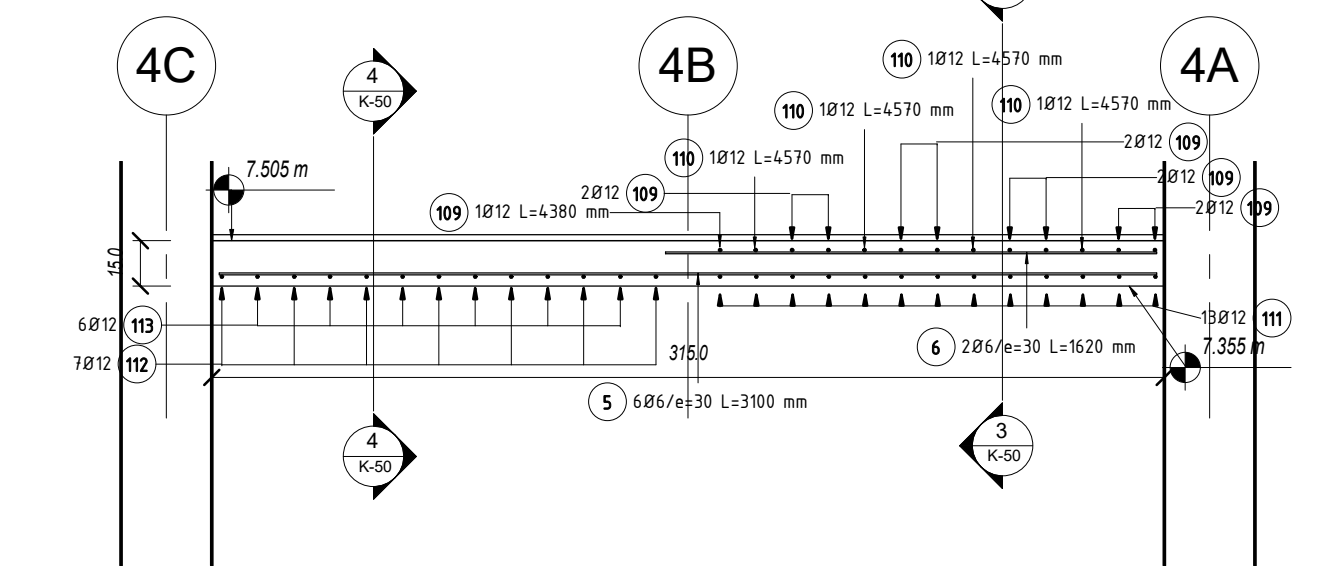


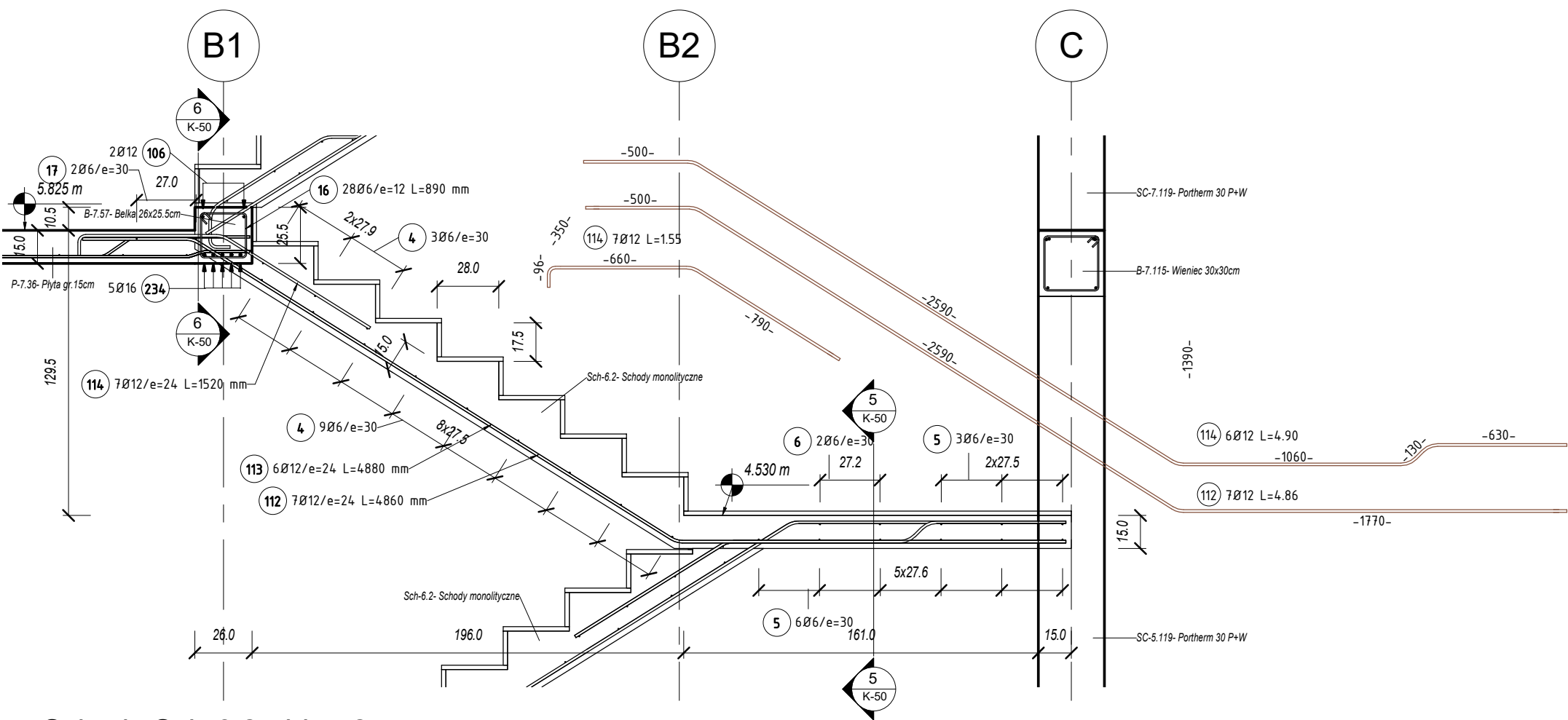
1 Schody Sch-6.2 - bieg 1
1 : 25



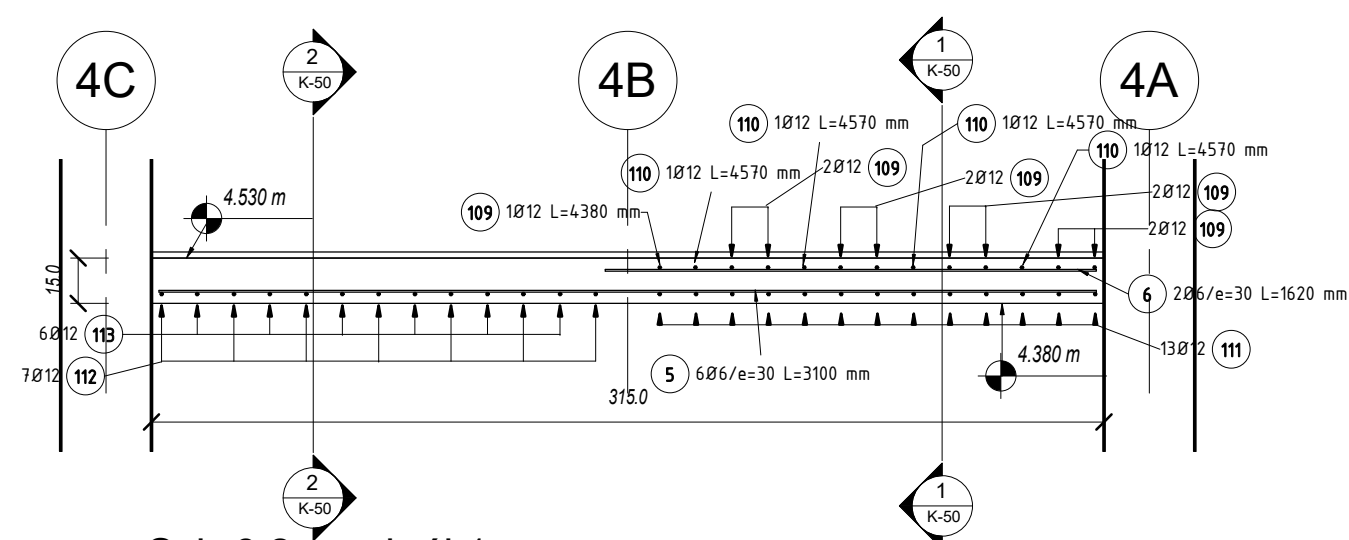
4 Schody Sch-8.2 - bieg 2
1 : 25



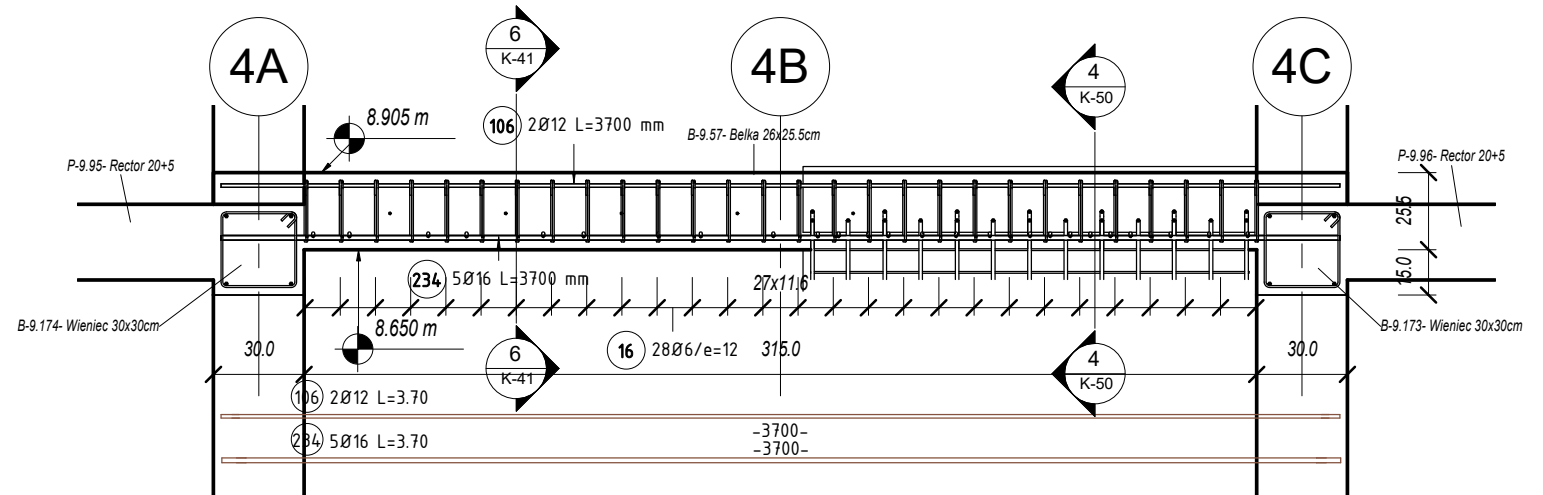
7 Sch-8.2 przekrój 1
1 : 25



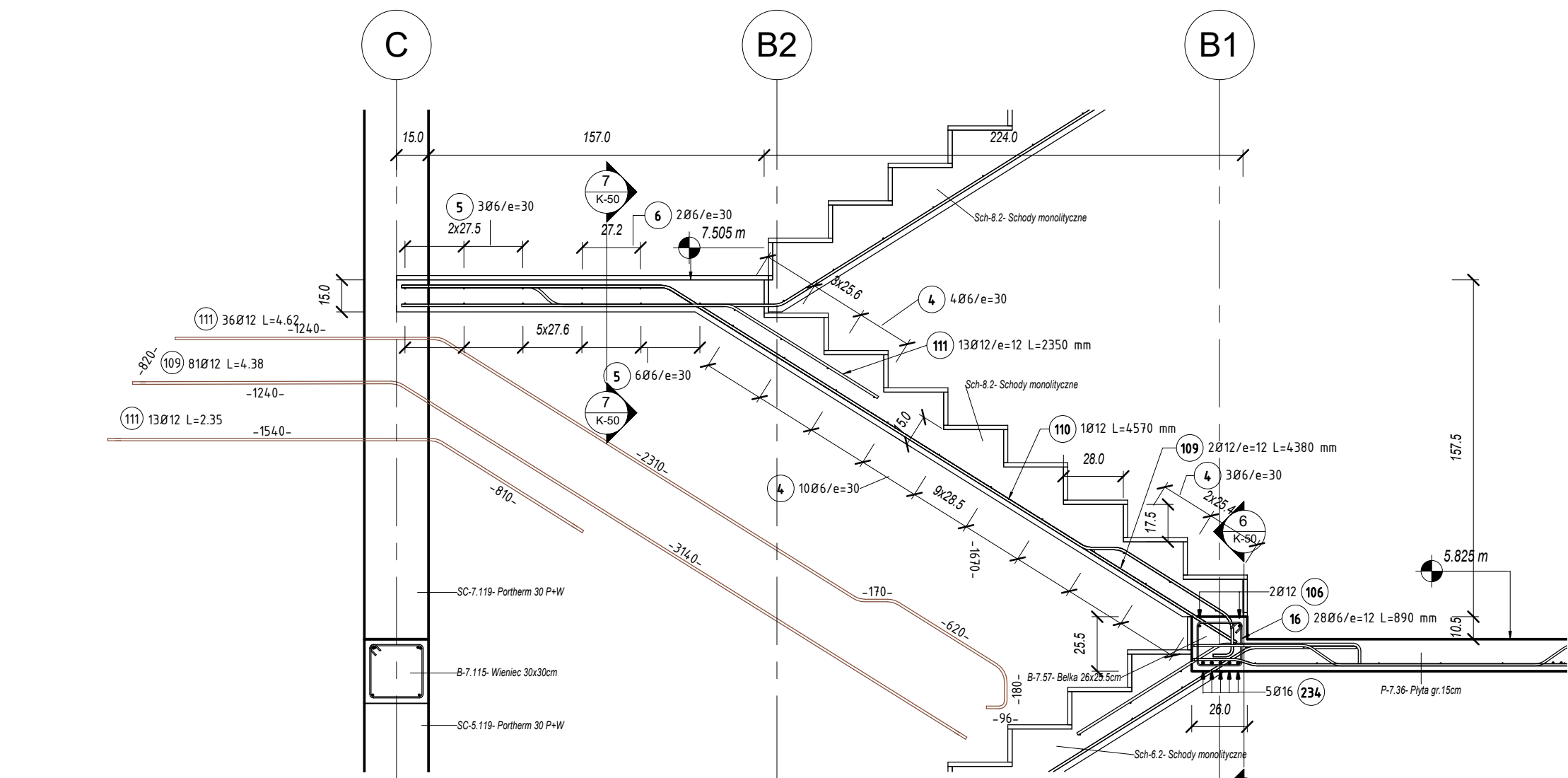
2 Schody Sch-6.2 - bieg 2
1 : 25



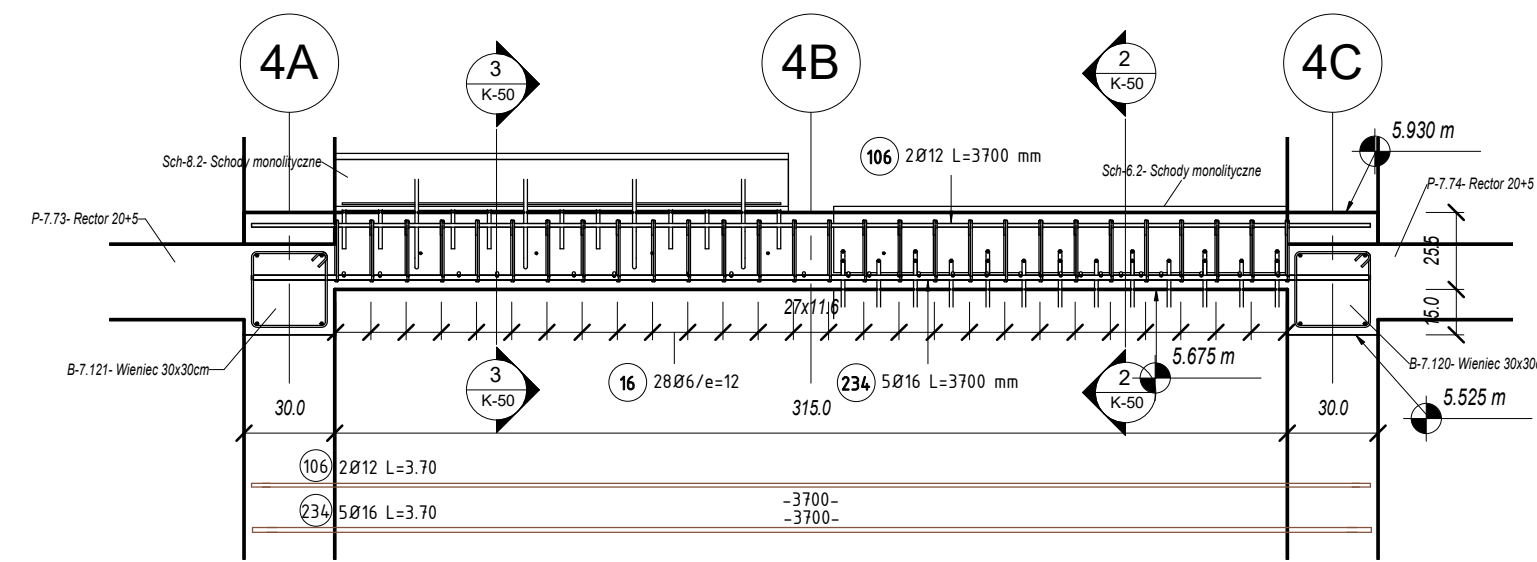
5 Sch-6.2 przekrój 1
1 : 25



8 Sch-8.2 przekrój 2
1 : 25




3 Schody Sch-8.2 - bieg 1
1 : 25



6 Sch-6.2 przekrój 2
1 : 25

BETON C30/37 (B-37)
STAL A-III (RB500)
OTULINA
- fundamenty 5cm
- pozostałe elementy 2,5cm
- stropy gęstożebrowe na belkach sprężanych RECTOR 20+5
- ściany murowane z pustaków Porotherm P+W
kat. 1 o $f_t=15\text{MPa}$ na zaprawie zwykłej klasy min. M5
Kategoria wykonania robót A
- ściany piwnic murowane z bloczków betonowych BB-30
kat. 1 o $f_t=25\text{MPa}$ na zaprawie cementowej klasy min. M10
kategoria wykonania robót A

UWAGA:
- projekt rozpatrywać razem z projektem architektonicznym
- projektem branżowymi
- izolację przeciwwilgociwą fundamentów wykonać jako bitumiczną
- pod ścianami parteru wykonać izolację przeciwwilgociwą z Dyploju na lepku
- po podfundamentami wykonać podkład betonowy gr. 10cm z betonu C8/10
- przejścia instalacyjne przez ściany fundamentowe wykonać za pomocą przewiertu. Zabrania się wykonywania przerw

		projektowanie, kosztorysowanie, nadzór budowlany 47-100 Katowice ul. Stara Poczta 9 tel. kom. 510180050, e-mail: biuro@budotech.pl BIURO PROJEKTOW: 45-407 Ciepła ul. Jasińskiego 15/2	
projekt: PROJEKT BUDOWLANY BUDYNKU MIESZKALNEGO WIELORODZINNEGO			
temat: SCHODY - ZBROJENIE c.d.			
obiekt: BUDYNEK MIESZKALNY WIELORODZINNY KATEGORIA OBIEKTU - XII		lokalizacja: STRZEŁCE OP. UL. BOCZNICZOWA DZ. NR 230/83	
projektował: inż. Jacek Koteliuk specjalność konstrukcyjno-budowlana upr. nr OP/1101/P00K/15 sprawdził: inż. Mirosław Maciołek specjalność konstrukcyjno-budowlana upr. nr 503/02		nazwa projektu: PROJEKT WYKONAWCZY	
faza projektu:			
opracował: inż. Jacek Koteliuk		branża: KONSTRUKCJA	
inwestor: GMINA STRZEŁCE OPOLSKIE 47-100 STRZEŁCE OPOLSKIE PLAC MYŚLIWCA 1		data: 02-2017 nr rysunku: K-50	
		skala: 1 : 25	